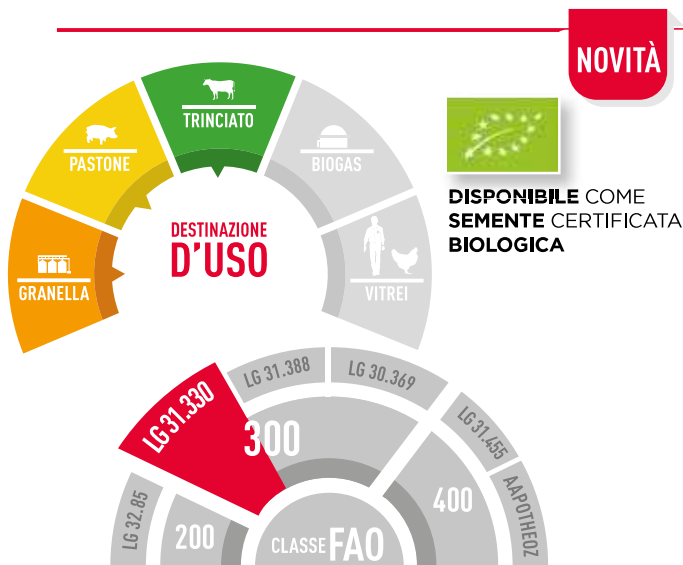
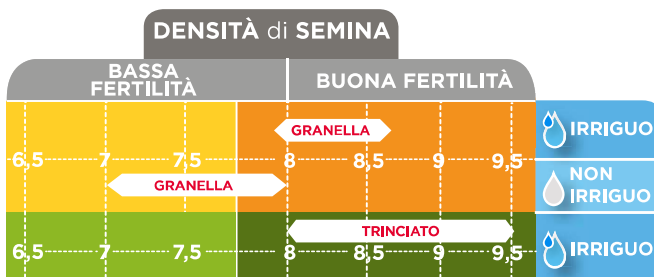


LG 31.330

il precoce bio vincente in Europa



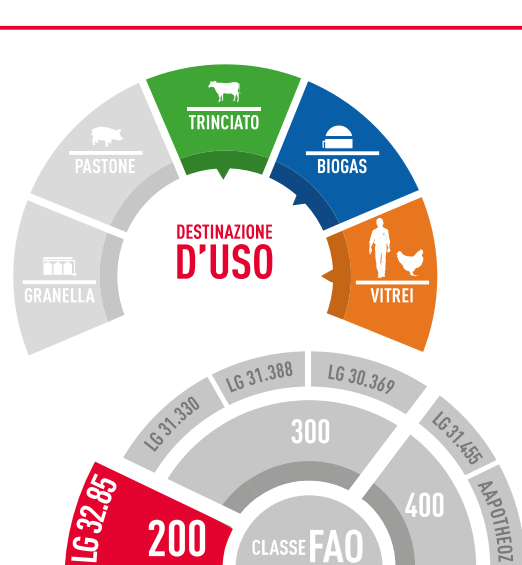
IL NUOVO "BIO" DI LG: ibrido adatto all'utilizzo sia da granella che da trinciato. Esprime il massimo potenziale con buoni livelli di input, ma raggiunge produzioni soddisfacenti anche nei terreni marginali. Ottimo dry-down, la granella è dentata, profonda.



Si consiglia comunque di contattare i nostri tecnici per valutare l'investimento ottimale in funzione dell'areale.

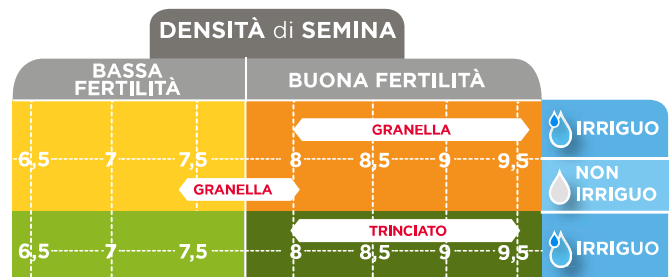
LG 32.85

precocissimo per filiere alimentari



PRECOCISSIMO: Ibrido molto precoce in grado di esprimere le massime performance in semine ad alto investimento e anticipate.

FILIERA ALIMENTARE: la granella grossa, sana, semi-vitrea e colorata mostra un'elevata attitudine alla lavorazione industriale.



Si consiglia comunque di contattare i nostri tecnici per valutare l'investimento ottimale in funzione dell'areale.